

ARKUSZ 1

ARKUSZ 1

ARKUSZ 1

ARKUSZ 1

ARKUSZ 1

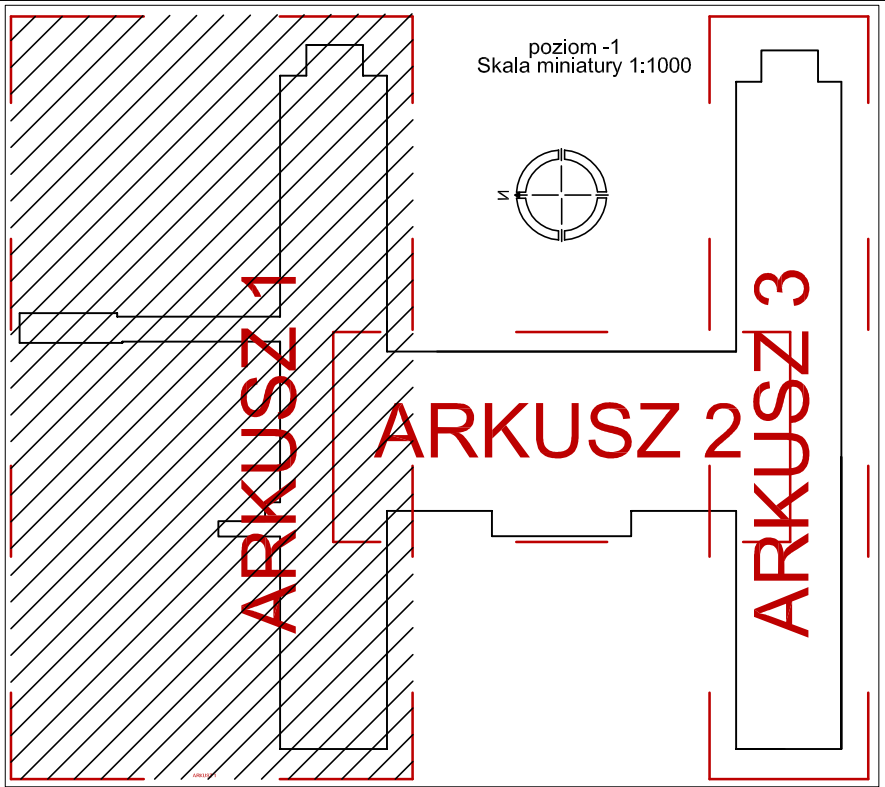
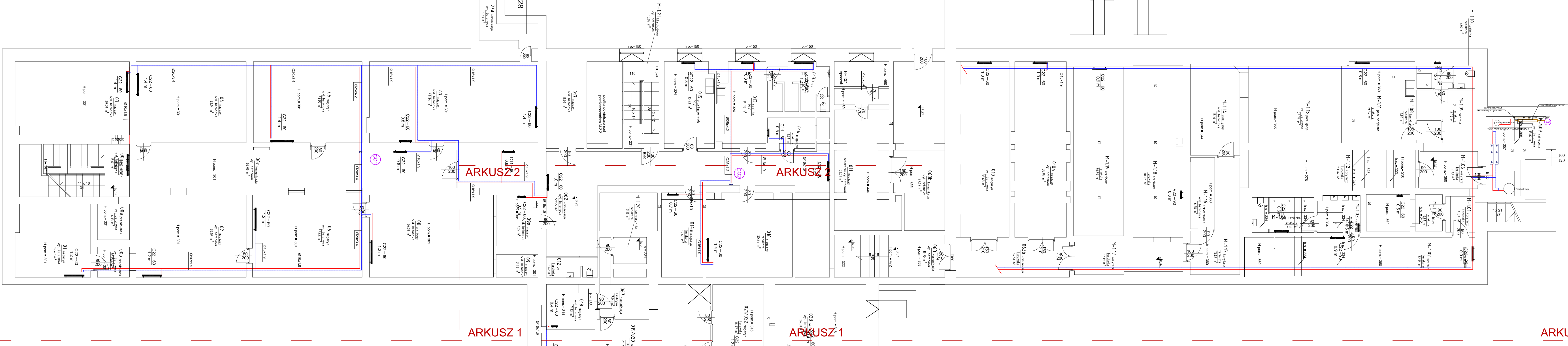
ARKUSZ 1

ARKUSZ 1

ARKUSZ 1

ARKUSZ 1

ARKUSZ 1



- LEGENDA:
- przewody instalacji c.o. - zasilenie
 - przewody instalacji c.o. - powrót
 - instalacja gaz
 - rozdzielnica instalacji c.o. / numer rozdzielacza
 - numer pionu instalacji c.o.
 - grzejnik płytowy zasilenie dolne
 - grzejnik płytowy zasilenie boczne
 - W2-50
 - C22-60

Inwestor:	Instytut Meteorologii i Gospodarki Wodnej adres: ul. Podleśna 61; 01-673 Warszawa		
Wykonawca:	ORI Tomasz Jaroszewicz adres: Kopczyk 6; 16-315 Lipsk		
Tytuł opracowania:			
Inwentaryzacja sanitarna budynku w Warszawie przy ul. Podleśnej 61 (BUDYNEK A)			
Tytuł rysunku:	INSTALACJA CENTRALNEGO OGRZEWANIA/ GAZ - RZUT POZIOM -1 - CZ. LEWA		Nr rys.:
			1
Opracowanie:	inż. Tomasz Jaroszewicz	Podpis:	Skala: 1:100
Sprawdzał:	mgr inż. Adam Nowogórski	Podpis:	Data: 10.2017
MAZ/0402/POOS/13			